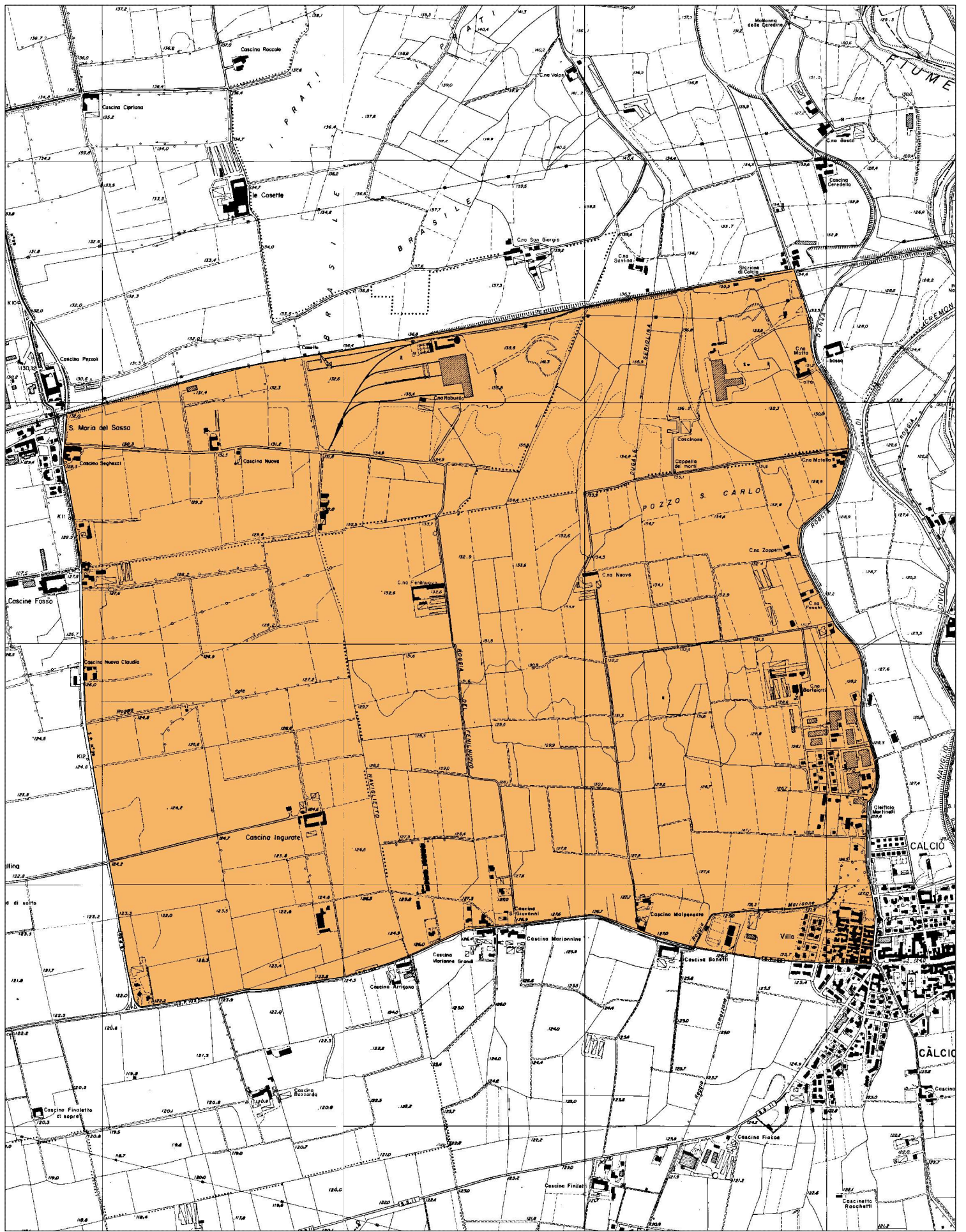


Zona di ripopolamento e cattura – “Calcio”

	Superficie totale (Ha)	814,84
	Superficie territorio agro-silvo-pastorale (Ha)	703,68
Comuni appartenenti all’ambito	Cortenuova, Cividate al Piano, Covo, Calcio	
Caratteristiche ambientali	<p>Geomorfologicamente l’area appartiene all’alta Pianura, il paesaggio è quello caratteristico degli ambienti agrari con modeste connotazioni peculiari. Il mosaico agroforestale presenta una matrice definita dai seminativi, in cui una discreta percentuale è occupata da “cereali a paglia” e da prati avvicendati.</p> <p>Le formazioni forestali, essenzialmente di tipo lineare (siepi campestri arborate) sono localizzate ai margini del reticolo idrografico superficiale, rappresentato essenzialmente da fossi irrigui. Nella parte nord della Z.R.C. è presente un’area incolta, in cui si è sviluppata una formazione arbustiva/arborea con inclusione di aree a prato naturale.</p>	
Vocazioni e potenzialità faunistiche del territorio	<p>L’area è da molti decenni destinata a zona di ripopolamento e cattura, e sebbene oggi il paesaggio abbia subito delle modificazioni rispetto all’assetto originario, la produttività della popolazioni di lepri presente è ancora elevata.</p>	
Emergenze faunistiche	<p>Oltre alla presenza di una cospicua popolazione di lepri, sono presenti anche diverse colonie di conigli selvatici (concentrate nella parte nord), e anche la vulpes vulpes è facilmente contattabile. Sono presenti tutte le specie di piccoli carnivori</p>	



Zona di ripopolamento e cattura di "Calcio"

