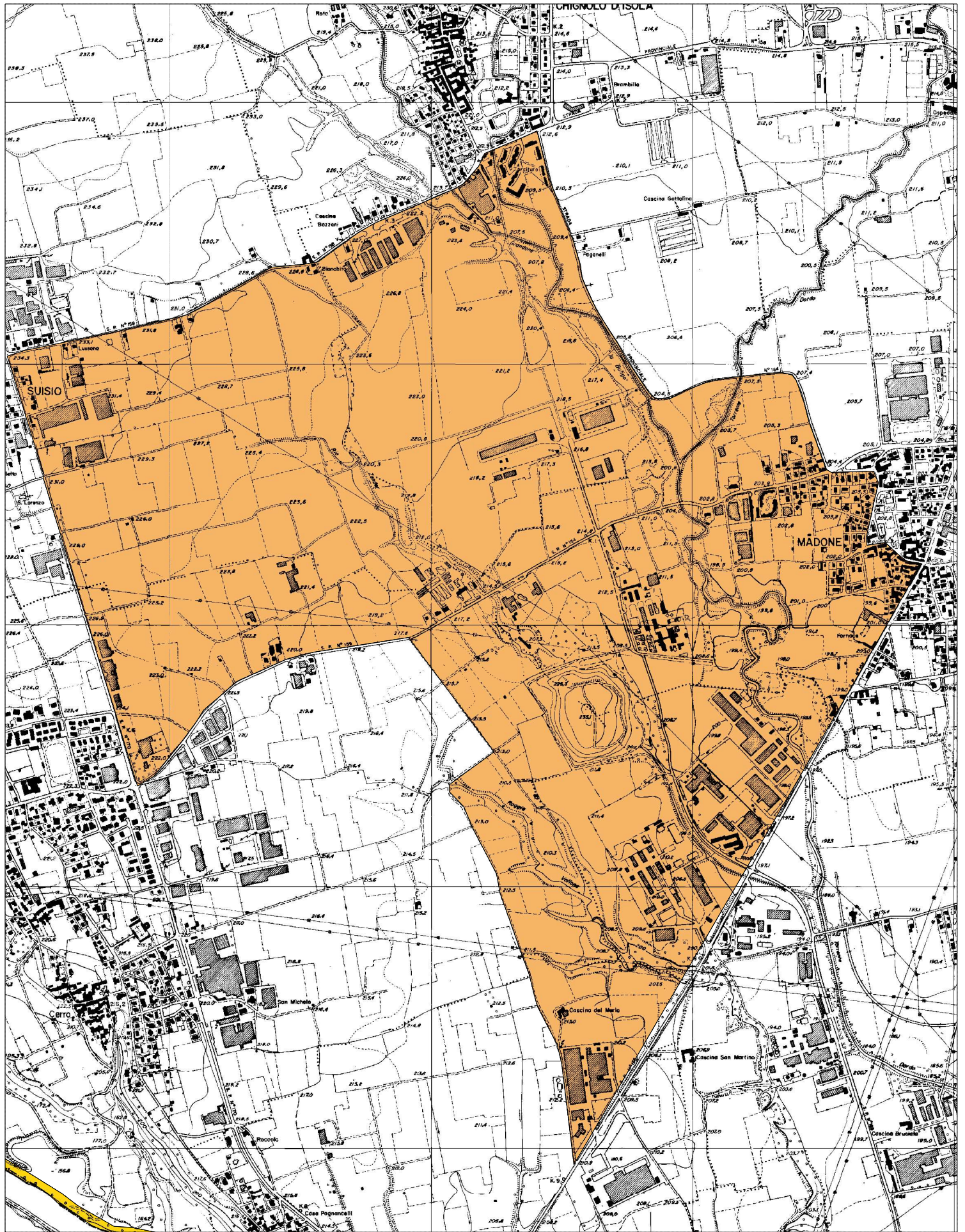


## Zona di ripopolamento e cattura – “Centrisola”

	Superficie totale (Ha)	603,09
	Superficie territorio agro-silvo-pastorale (Ha)	419,5
<b>Comuni appartenenti all’ambito</b>	Bottanuco, Suisio, Chignolo d’Isola, Madone, Filago, Capriate San Gervasio, Bonate Sotto, Medolago	
<b>Caratteristiche ambientali</b>	<p>Geomorfologicamente l’area è caratterizzata da tre unità:</p> <ul style="list-style-type: none"> <li>• “Terrazzi antichi del fiume Adda”</li> <li>• “Terrazzi fluviali di antichi paleoalvei incisi da rogge attuali”</li> <li>• “Alta Pianura”</li> </ul> <p>Il paesaggio è caratterizzato da due tipologie paesaggistiche:</p> <p>Unità paesaggio (a): Localizzata verso ovest, e che occupa la maggior parte della superficie dell’area, è caratterizzata da un ambito agrario con forti connotazioni naturali o naturaliformi, dalla presenza di un reticolo idrico naturale da una diversificazione colturale con una elevata presenza di prati permanenti e cereali a paglia. In questa unità sono presenti i terrazzi fluviali di paleoalvei, sui quali sono presenti piccoli boschi cedui e formazione arbustive/arboree.</p> <p>Unità paesaggio b): Localizzata verso est occupa solamente una piccola parte della superficie dell’area, è caratterizzata da un ambito agricolo meno connotato di caratteristiche peculiari, il mosaico agroforestale presenta una matrice costituita da seminativi, tra i quali anche prati avvicendati.</p>	
<b>Vocazioni e potenzialità faunistiche del territorio</b>	<p>Il territorio esprime una buona vocazionalità per la lepre ed il fagiano e un discreto interesse per la starna. I prati avvicendati e i cereali a paglia, in questo tratto di pianura asciutta, rappresentano habitat interessanti per la nidificazione e la sosta durante le migrazioni della quaglia.</p>	
<b>Emergenze faunistiche</b>	<p>Durante la stagione invernale l’area è frequentata da alcune specie di rapaci diurni (poiana, falco pellegrino ed il grillaio). Tra gli stringiformi è presente il gufo comune, la civetta e l’assiolo, è segnalato il barbagianni.</p> <p>Tra i mammiferi è stata segnalata la presenza del tasso, della donnola e della faina.</p>	



# Zona di ripopolamento e cattura "Centrisola"

0 500 metri

