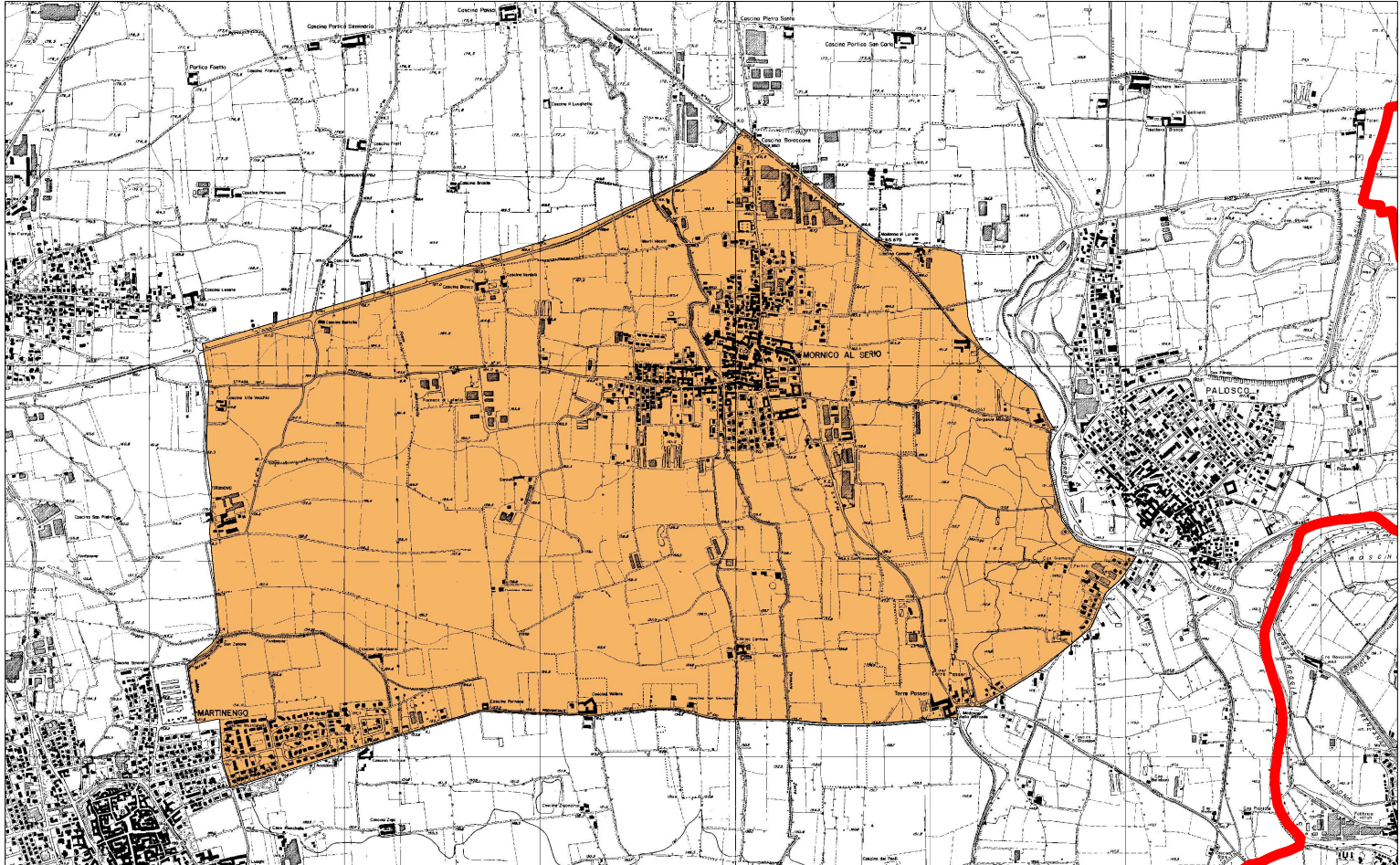


Zona Ripopolamento e cattura di “Mornico-Palosco”

	Superficie totale (Ha)	1052,71
	Superficie territorio agro-silvo-pastorale (Ha)	817,09
Comuni appartenenti all’ambito	Mornico al Serio, Palosco, Calcinate, Ghisalba e Martinengo	
Caratteristiche ambientali	<p>Nell’area sono presenti due unità geomorfologiche: “Alta Pianura”, incisa dal corso del torrente “Zerra”, nella parte ovest; “Terrazzo fluviale” del Fiume Oglio nella parte verso est e dal corso del Fiume Cherio centralmente.</p> <p>Il paesaggio è caratterizzato da due tipologie paesaggistiche:</p> <p>Unità paesaggio (a): localizzata verso ovest, è caratterizzata da un ambito agrario senza particolari connotazioni, le formazioni forestali sono principalmente localizzate lungo il corso del torrente Zerra, e sono costituite da una vegetazione arbustiva ed arborea di ambiente ripariale.</p> <p>Unità paesaggio b): localizzata verso est, presenta un paesaggio caratterizzato da un’agricoltura ben connotata da elementi naturali o naturaliformi, con una diffusa presenza del reticolo idrico naturale o artificiale ben dotato di elementi forestali lineari aventi anche una rilevante ampiezza trasversale.</p>	
Vocazioni e potenzialità faunistiche del territorio	<p>L’unità paesaggio a) presenta una buona vocazionalità nei confronti della lepre, mentre l’unità paesaggio b) presenta un’elevata vocazionalità oltre che per la lepre, anche per il fagiano e per la starna. Le potenzialità dell’area nei confronti della fauna stanziale si possono considerare elevate.</p>	
Emergenze faunistiche	<p>E’ da segnalare la presenza di alcune “brigate” di starne che rappresentano una popolazione sufficientemente strutturata e consolidata di questo fasianide.</p>	



Zona di Ripopolamento e Cattura "Mornico"

0 72 500 1000 1500 metri

